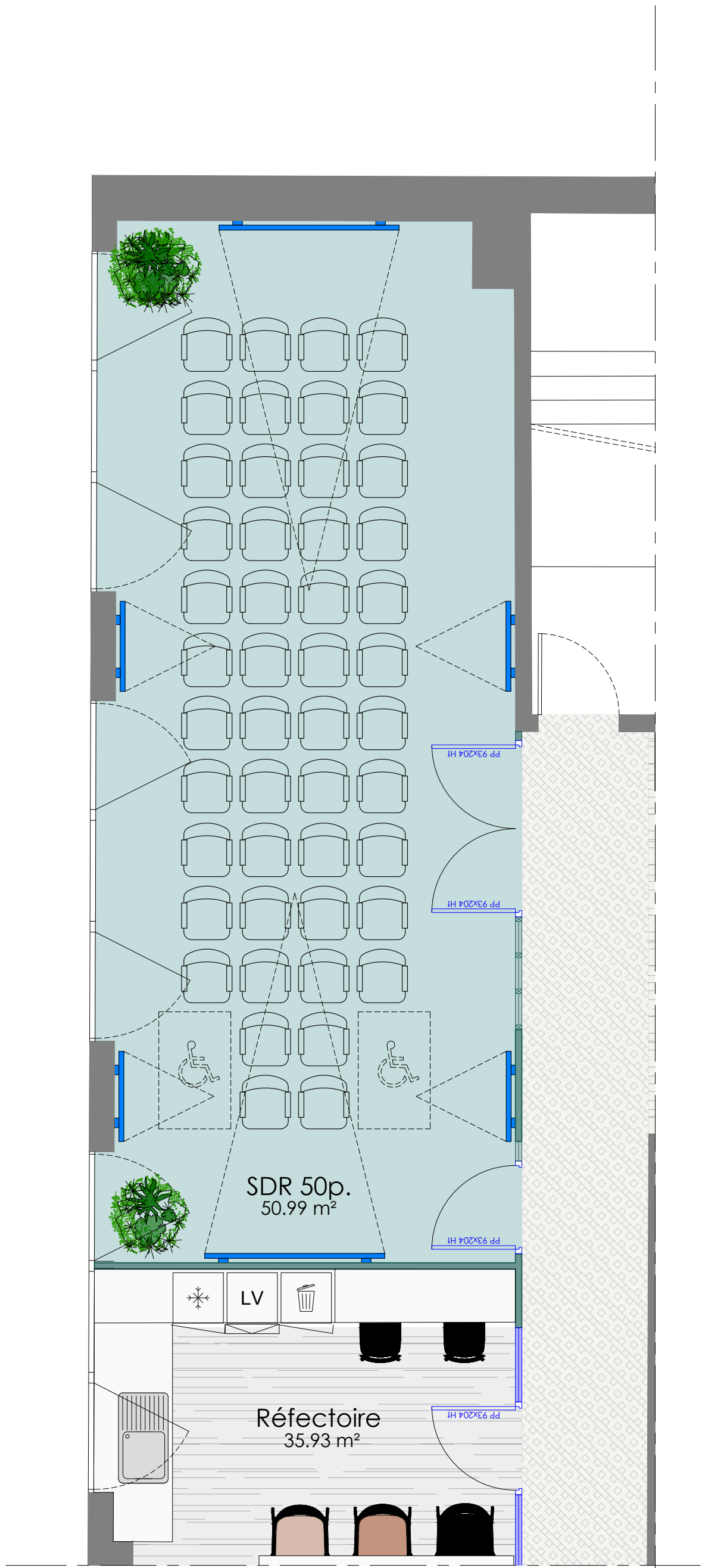
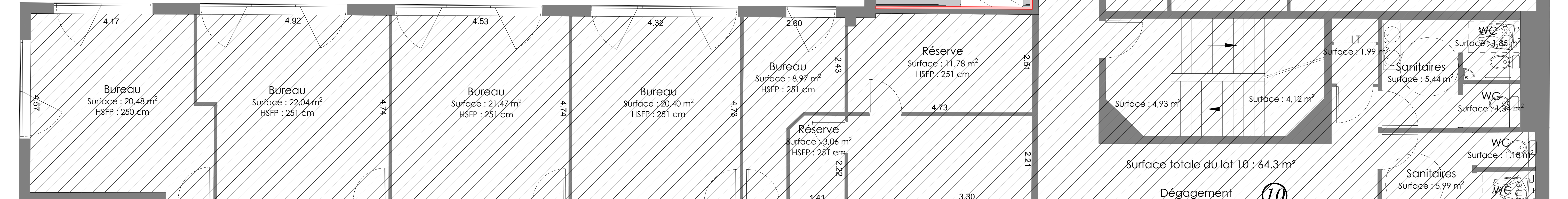


Échelle sous forme d'une réduction.  
Ces plans ne sont destinés qu'à une étude préliminaire et ne peuvent en aucun cas servir à l'exécution des travaux.

0 m. 1 m. 2,5 m. 5 m. Echelle : 1/50



Création d'un local serveur CF 1H avec porte PF 1/2H et ferme porte au R+4 pour permettre une séparation future des deux niveaux ( R+4 et R+5)

Évacuation EP existante, il faudra prévoir un poste de relevage pour l'évier, le raccordement devra s'effectuer dans les sanitaires du palier du R+4 ( sous réserve de l'accord du bailleur.

Le local rangement et sa porte devront être CF 1H avec ferme porte pour permettre la création d'un EAS

Fresque murale

Rue des Charettes

- LÉGENDE :
- Zone hors projet
  - Cloisons modulaires pleines
  - Cloisons modulaires semi-vitrées
  - Cloisons modulaires vitrées
  - Cloisons fixes
  - Doublage CF
  - Éléments projetés
  - Panneaux acoustiques (hors marché)

**NOTA 1 :**  
Le local serveur devra être CF (cloisons, porte et plafonds CF avec système de climatisation indépendant du réseau CVC de l'immeuble).

**NOTA 2 :**  
Les tablettes d'habillages des menuiseries sont à remplacer.

**NOTA 3 :**  
Les moyens d'évacuation pour PMR restent inchangés à cet étage.

AME | architecture

BIMOPSI

Dossier Phase DCE  
Caisse des dépôts et Consignations -  
Travaux de réaménagement et de  
modernisation du R+4 et R+5

Direction Régionale Normandie - Antenne Rouen  
Square des Arts  
7 bis, Rue Jeanne d'Arc  
CS 71 020  
76 171 ROUEN cedex 1

Maitre d'ouvrage

Direction Régionale Normandie  
Caisse des Dépôts et Consignations

Contact projet:  
Julien CHOPARD  
Chargé de patrimoine des sites en régions  
Tél : 06 50 54 96 72  
@ : julien.chopard@caissedesdepots.fr

Emmanuel LEGAL  
Responsable des sites Arcueil, Blois et régions SDPI -  
SDPI250  
@ : emmanuel.legal@caissedesdepots.fr

Benjamin ROUYER  
AMO - D2P Conseil, Conducteur d'opérations  
Tél : 07 61 60 14 53  
@ : benjamin.rouyer@d2pconseil.com

Maitre d'oeuvre

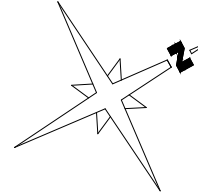
AME Architecture  
50, avenue Pierre 1er de Serbie  
75008 Paris  
T : +33 (0)1 73 79 30 31 F : +33 (0)1 73 79 29 06 E :  
administration.ame@cloud.com  
www.ame-architecture.com

Contacts projet:  
Dedierac Masdelene  
P : +33 (0)6 73 32 75 06  
E : dedierac.ame@cloud.com

Siret : 479 071 733 00079  
Affiliation Ordre des Architectes régionaux 2016 / national 590362

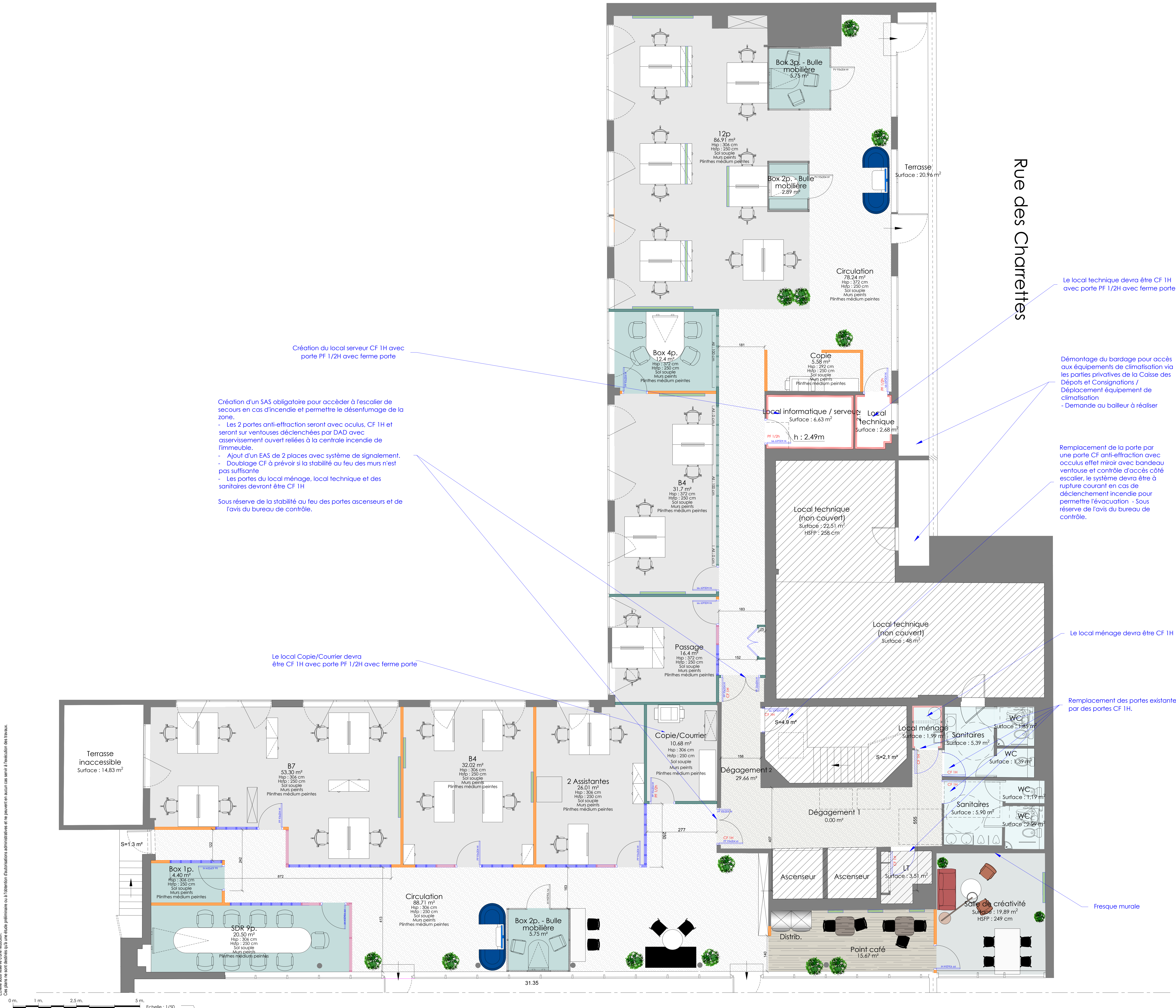
Vue en plan - Niveau R+4 - État projeté

01





Excellente sous réserve d'une réduction.  
Ces plans ne sont destinés qu'à une étude préliminaire ou à l'obtention d'autorisations administratives et ne peuvent en aucun cas servir à l'exécution des travaux.



Création d'un SAS obligatoire pour accéder à l'escalier de secours en cas d'incendie et permettre le désenfumage de la zone.

- Les 2 portes anti-effraction seront avec oculus, CF 1H et seront sur ventouses déclenchées par DAD avec asservissement ouvert reliées à la centrale incendie de l'immeuble.
- Ajout d'un EAS de 2 places avec système de signalement.
- Double CF à prévoir si la stabilité au feu des murs n'est pas suffisante
- Les portes du local ménage, local technique et des sanitaires devront être CF 1H

Sous réserve de la stabilité au feu des portes ascenseurs et de l'avis du bureau de contrôle.

Le local Copie/Courier devra être CF 1H avec porte PF 1/2H avec ferme porte

Création du local serveur CF 1H avec porte PF 1/2H avec ferme porte

Le local technique devra être CF 1H avec porte PF 1/2H avec ferme porte

Démontage du bardage pour accès aux équipements de climatisation via les parties privatives de la Caisse des Dépôts et Consignations / Déplacement équipement de climatisation

- Demande au bailleur à réaliser

Remplacement de la porte par une porte CF anti-effraction avec oculus effet miroir avec bandeau ventouse et contrôle d'accès côté escalier, le système devra être à rupture courant en cas de déclenchement incendie pour permettre l'évacuation - Sous réserve de l'avis du bureau de contrôle.

Le local ménage devra être CF 1H

Remplacement des portes existantes par des portes CF 1H.

Fresque murale

LÉGENDE :	
	Zone hors projet
	Cloisons modulaires pleines
	Cloisons modulaires semi-vitrées
	Cloisons modulaires vitrées toute hauteur
	Cloisons fixes
	Double CF
	Éléments projetés
	Panneaux acoustiques (hors marché)

**NOTA 1 :**  
Le local serveur devra être CF (cloisons, porte et plafonds CF avec système de climatisation indépendant du réseau CVC de l'immeuble).

**NOTA 2 :**  
Les tablettes d'habillages des menuiseries sont à remplacer.

AME | architecture

Dossier Phase DCE

Caisse des dépôts et Consignations - Travaux de réaménagement et de modernisation du R+4 et R+5

Direction Régionale Normandie - Antenne Rouen

Square des Arts

7 bis, Rue Jeanne d'Arc

CS 71 020

76 171 ROUEN cedex 1

révisé par

SM

Date

26/06/2025

Intensité

IND. C

Format

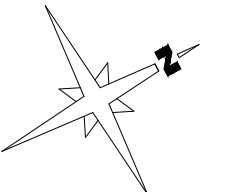
A1

BIMOPSI

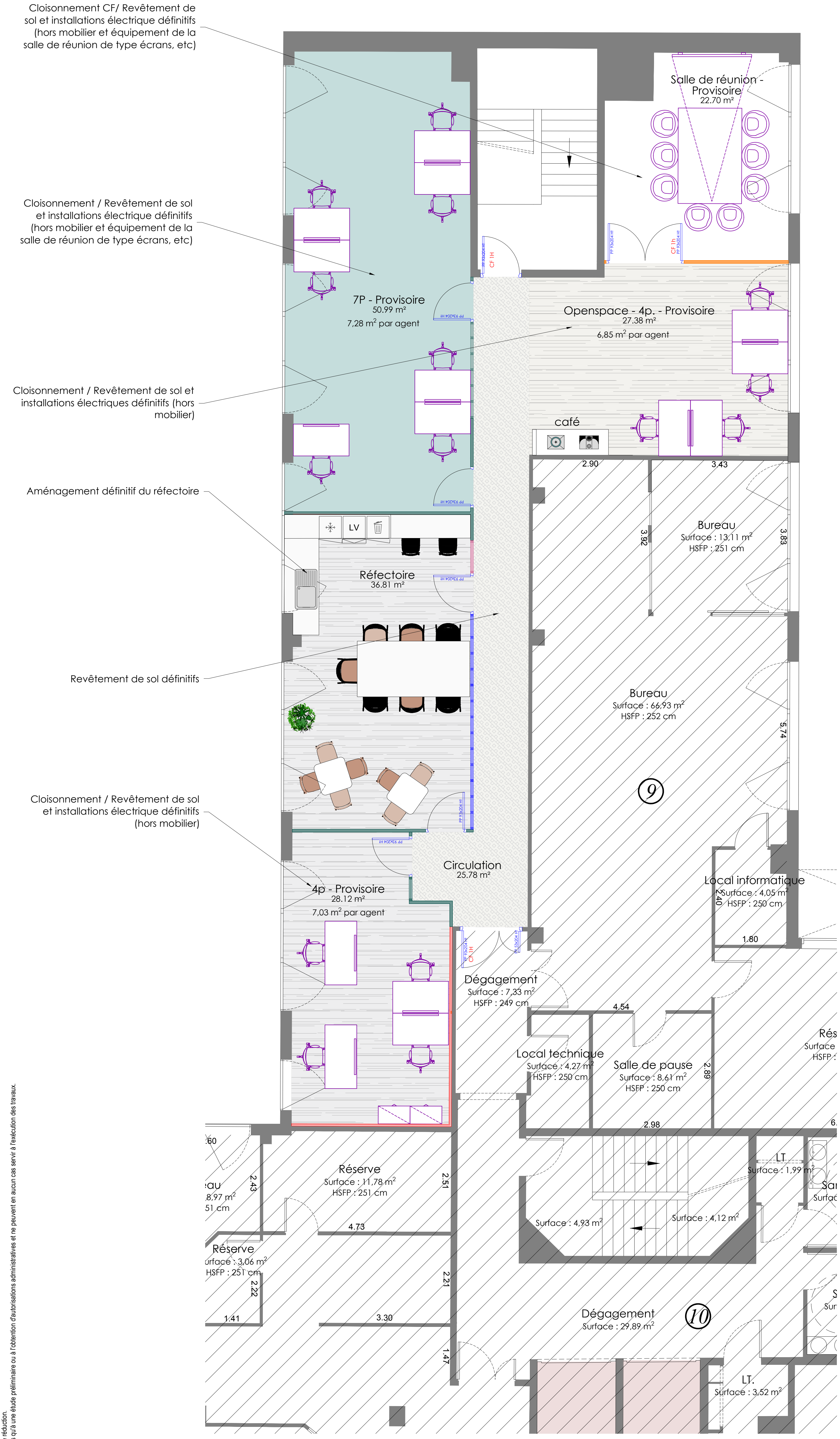
**Maître d'ouvrage**  
Direction Régionale Normandie  
Caisse des Dépôts et Consignations  
  
Contact projet:  
Julien CHOPARD  
Chargé de patrimoine des sites en régions  
Tel : 06 50 84 96 72  
✉ julien.chopard@caissedesdepots.fr  
  
Emmanuel LEGAL  
Responsable des sites Arcueil, Blois et régions SDPI - SDR250  
✉ emmanuel.legal@caissedesdepots.fr  
  
Benjamin ROUYER  
AMO - DGP Conseil, Conducteur d'opérations  
Tel : 07 61 66 14 63  
✉ benjamin.rouyer@d2pconseil.com

**Maître d'oeuvre**  
AME Architecture  
39, avenue Pierre Ter de Serbie  
75008 Paris  
T : +33 (0)1 73 79 35 31 - F : +33 (0)1 73 79 25 66 - E: amedev@ame-architecture.com  
www.ame-architecture.com  
  
Contacts projet:  
Declercq Madeleine  
P : +33 (0)6 73 32 75 06  
E: declercq.ame@icloud.com  
  
Site: 471717 737 5019  
Affilié Centre des Architectes régionaux 2019 (national 550262)

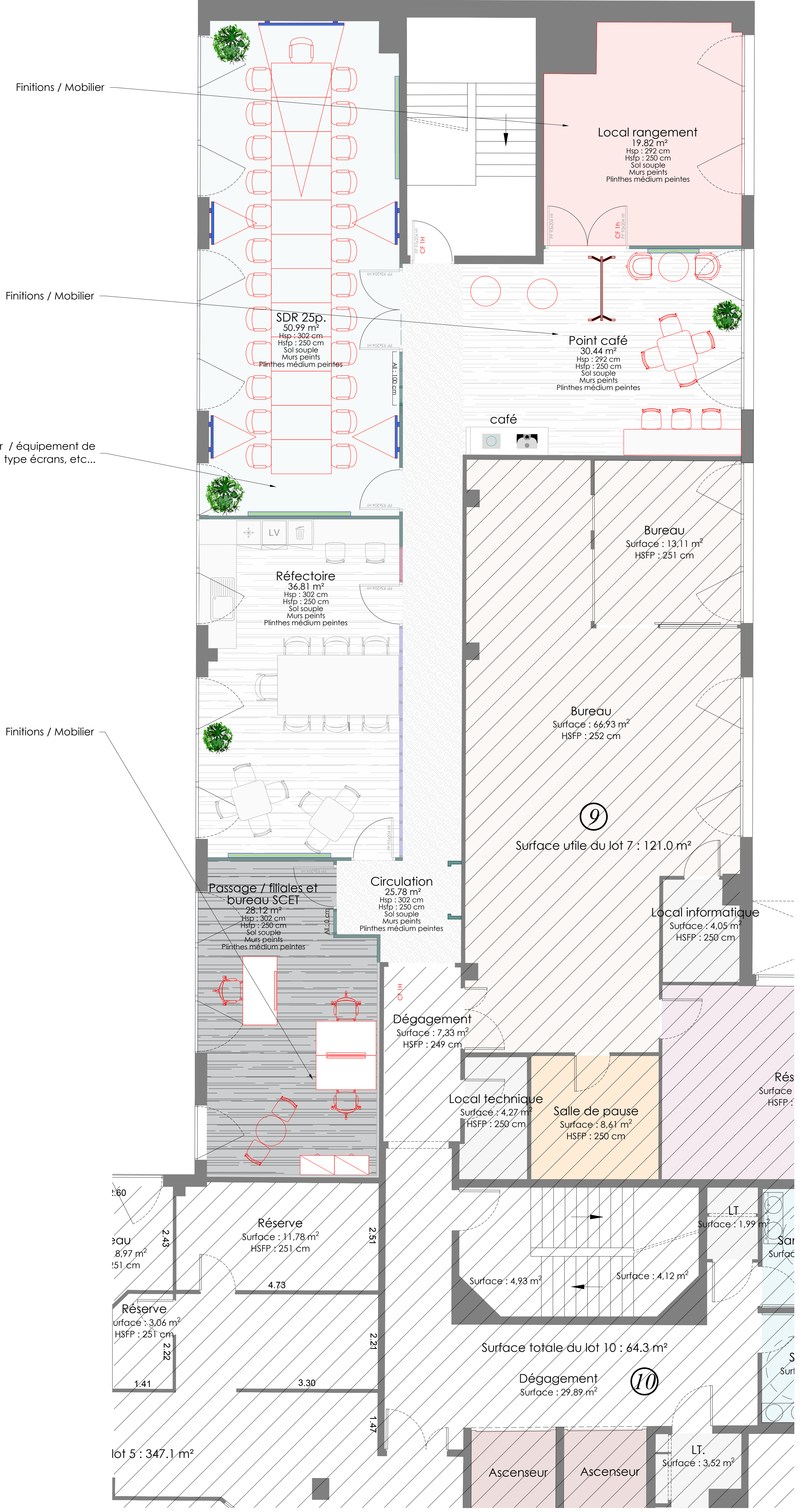
Vue en plan - Niveau R+5 - État projeté







Extrait de plan - R+4 - plan aménagement CDC provisoire pendant la Phase 2 des travaux



Extrait de plan - R+4 - Phase 3

**Effectif :** Donnée d'entrée MOA 26 personnes

- Aménagement provisoire du plateau : Réfectoire / Salle de réunion / 15 postes

- LÉGENDE :
- Zone hors projet
  - Éléments provisoires lors de la phase n°2
  - Éléments à réaliser lors de la phase n°3

AME | architecture

BIMOPSI

Dossier Phase DCE  
Caisse des dépôts et Consignations -  
Travaux de réaménagement et de  
modernisation du R+4 et R+5

Direction Régionale Normandie - Antenne Rouen  
Square des Arts  
7 bis, Rue Jeanne d'Arc  
CS 71 020  
76 171 ROUEN cedex 1

Maitre d'ouvrage

Direction Régionale Normandie  
Caisse des Dépôts et Consignations

Contact projet:  
Julien CHOPARD  
Chargé de patrimoine des sites en régions  
Tél : 06 50 54 98 72  
✉ : julien.chopard@caissedesdepots.fr

Emmanuel LEGAL  
Responsable des sites Arcueil, Blois et régions SDPI -  
SDI250  
✉ : emmanuel.legal@caissedesdepots.fr

Benjamin ROUYER  
AMO - L2P Conseil, Conducteur d'opérations  
Tél : 07 61 65 14 53  
✉ : benjamin.rouyer@cd2conseil.com

Maitre d'oeuvre

AME Architecture  
50, avenue Pierre 1er de Serbie  
75008 Paris  
T : +33 (0)1 73 79 26 31 P : +33 (0)1 73 79 26 46 E :  
administration.ame@cloud.com  
www.ame-architecture.com

Contacte projet:  
Declercq Maëlberg  
P : +33 (0)6 73 32 75 06  
E : declercq.ame@cloud.com

Site : 470 071 717 0019  
Affiliation Centre des Architectes Région 2016 / national 500202

Vue en plan - Niveau R+4 - plans de phasage des travaux

